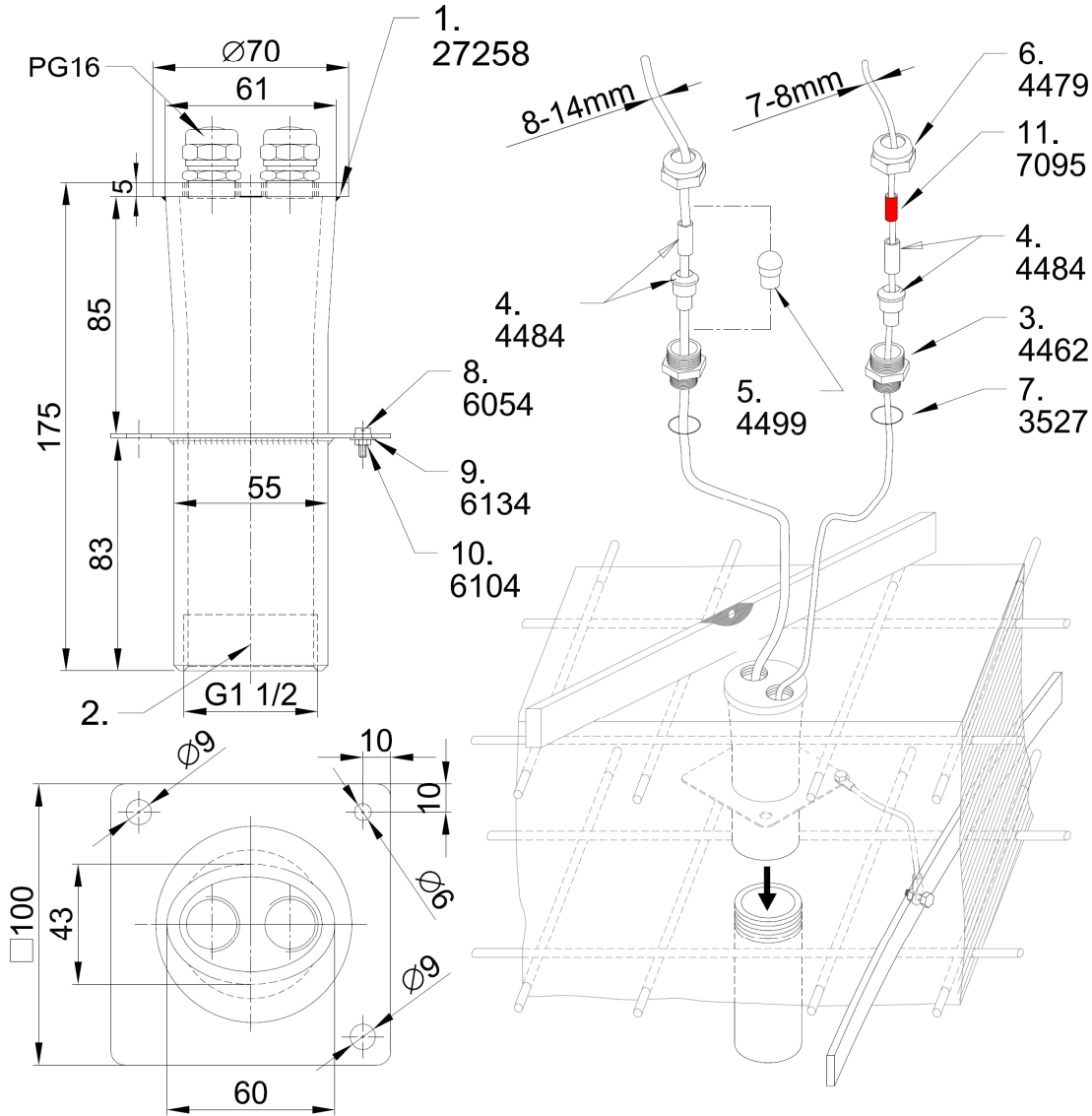
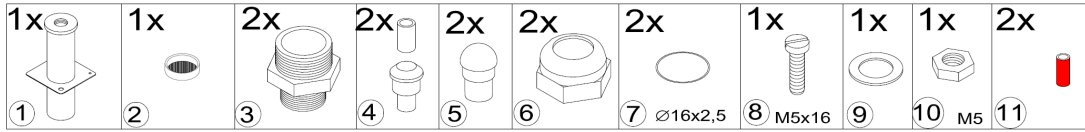


OASE GmbH
 Tecklenburger Straße 161
 D - 48477 Hörstel
 Phone: +49(0)54 54 – 800
 Fax: +49(0)54 54 – 80 322
 info@oase-livingwater.com
 www.oase-livingwater.com

KD2/15E

51740



		KD 2/15 E	
Abmessungen (B x H)	[mm]	100 x 175	
Anzahl der Kabeldurchführungen		2	
geeignet für Kabeldurchmesser	[mm]	7 – 14	
Anschluss	[Zoll]	G 1 1/2"	
Material		Edelstahl V4A	
Gewicht	[in kg]	0,9	
Bestell-Nr.		51740	

		KD 2/15 E	
Dimensions (W x H)	[mm]	100 x 175	
Number of cable connections		2	
Suitable for cable diameter	[mm]	7 – 14	
Connections	[inches]	1 1/2"	
Material		stainless steel V4A	
Weight	[kg]	0.9	
Order no.		51740	

Produkteigenschaften auf einen Blick

- Eleganter und professioneller Anschluss an Kabelschutzrohre
- Wasserdichte Kabeldurchführung durch Betonbecken
- Teilweise für Folienauskleidungen geeignet
- Steckverbindung für den Anschluss an das Kanalrohr KG oder Hausinstallationsrohr ED
- Schraubverbindung für den Anschluss an PE-Rohre

Product characteristics at a glance

- Elegant and professional connection to cable protection pipes
- Water-tight cable transitions through concrete basins
- Some units are suitable for liner
- Plug connection for connecting to the KG channel pipe or ED house installation pipe
- Threaded union for connecting to PE pipes